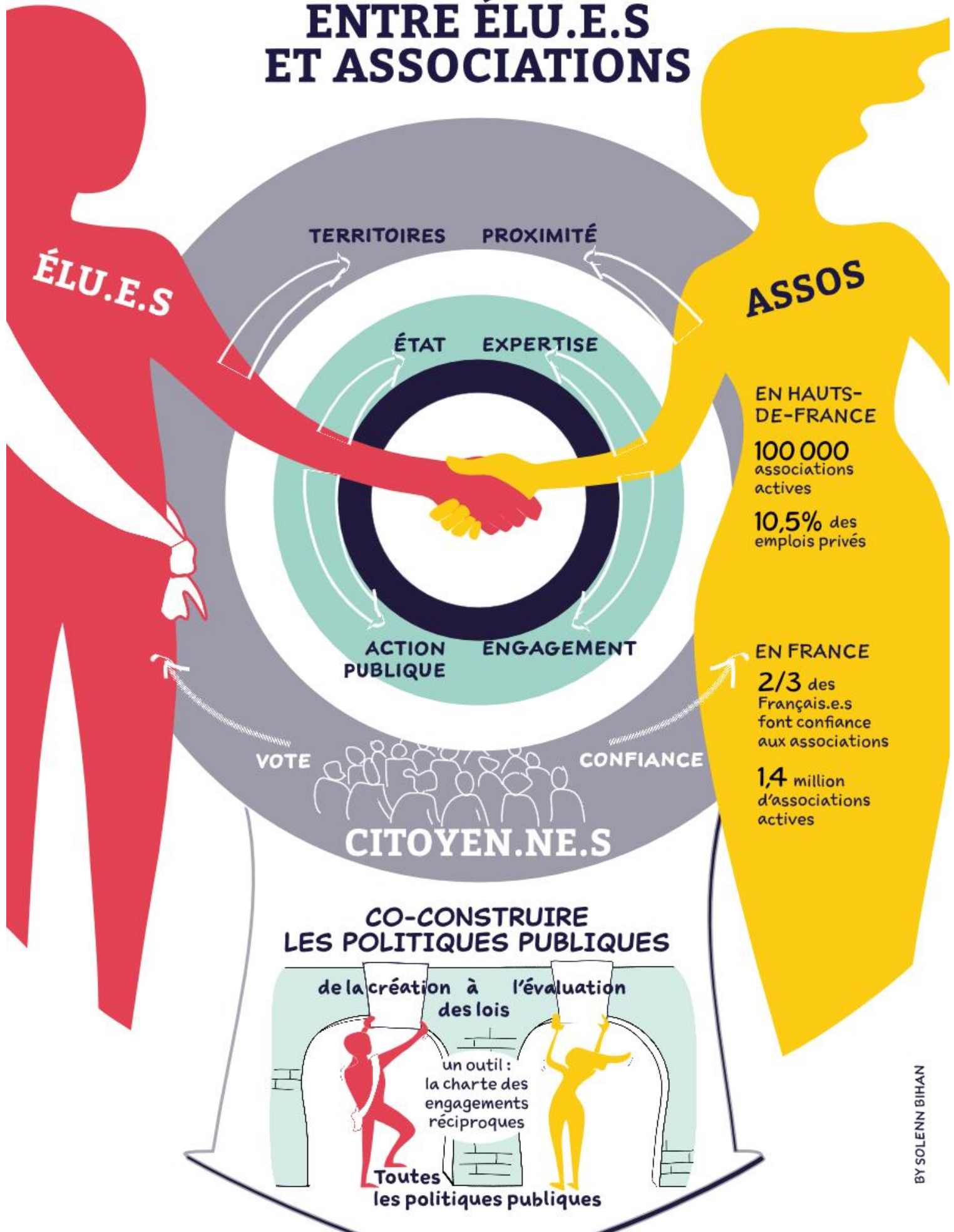
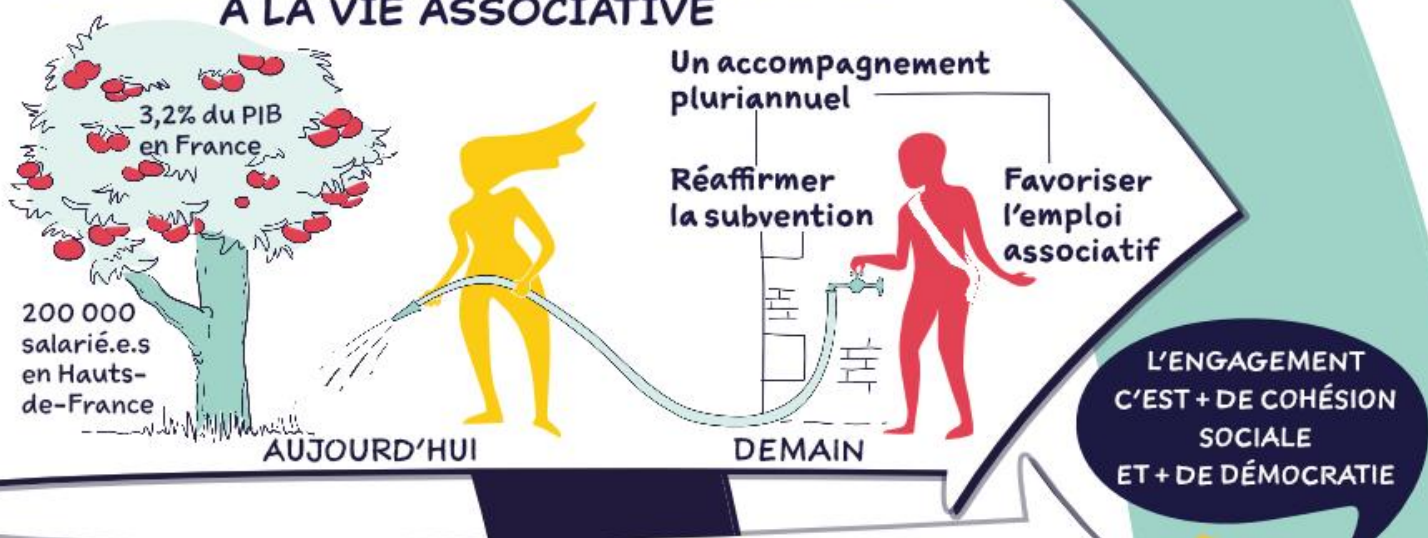


CONSTRUIRE UN PARTENARIAT ENTRE ÉLU.E.S ET ASSOS



PÉRENNISER UNE POLITIQUE DE SOUTIEN À LA VIE ASSOCIATIVE



VALORISER L'ENGAGEMENT BÉNÉVOLE



SIMPLIFIER LE CADRE RÉGLEMENTAIRE

Pour répondre aux spécificités du modèle associatif : gouvernance bénévole, non-lucrativité

